



## 4-IZBOVÝ BYT S PREDZÁHRADKOU



UMIESTNENIE:

PÔDORYS

REZ

POČET OBYTNÝCH MIESTNOSTÍ: 4

PODLAŽIE: 1.NP

VÝMERA INTERIÉRU: 106,32M<sup>2</sup>

VÝMERA EXTERIÉRU: 88,66M<sup>2</sup>

### BYT RD5 01

01 OBÝVACIA IZBA + KUCHYŇA	33,54m <sup>2</sup>
02 VSTUPNÁ PREDSIEŇ *	4,09m <sup>2</sup>
03 CHODBA *	9,36m <sup>2</sup>
04 IZBA	11,18m <sup>2</sup>
05 IZBA	17,20m <sup>2</sup>
06 KÚPEĽŇA + WC *	4,99m <sup>2</sup>
07 KÚPEĽŇA + WC *	4,88m <sup>2</sup>
08 IZBA	19,48m <sup>2</sup>
09 ŠPAJZA + PRÁČOVŇA *	1,60m <sup>2</sup>

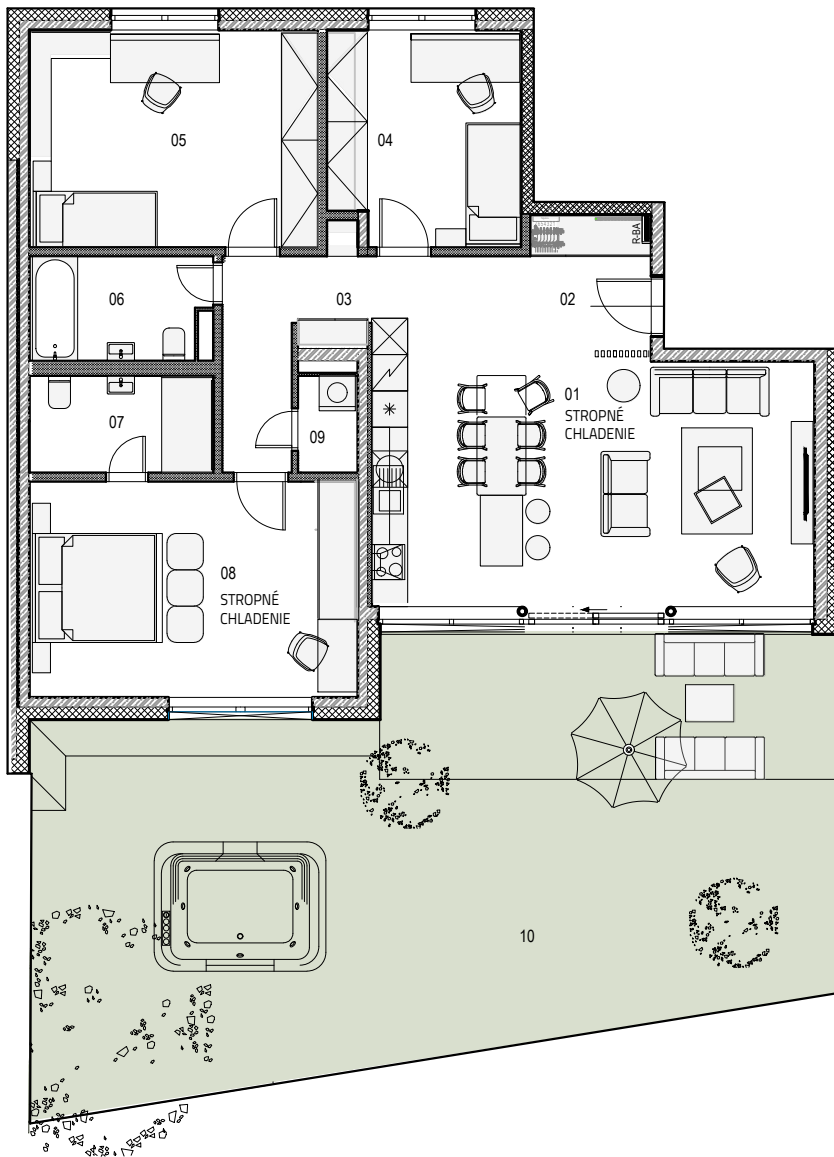
**CELKOVÁ VÝMERA 197,71m<sup>2</sup>**

(ZAHŔŇA: INTERIÉR, ZÁHRADA, KOBKA)

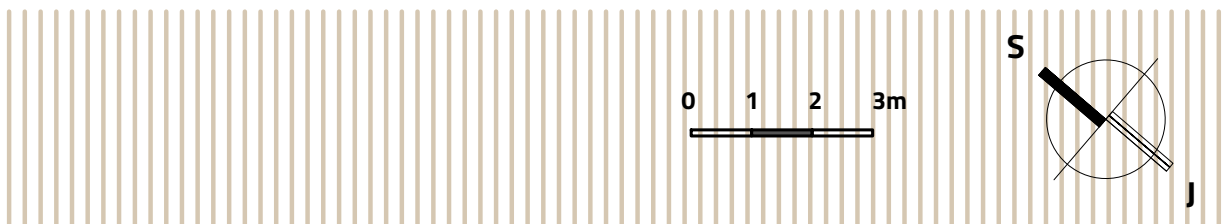
10 ZÁHRADA	88,66m <sup>2</sup>
KOBKA 1.02	2,73m <sup>2</sup>

SVETLÁ VÝŠKA MIESTNOSTÍ 2700mm

\* SVETLÁ VÝŠKA 2400mm



1NP



UVEDENÉ ROZMERY SÚ PREDBEŽNÉ A NEMUSIA SA ZHODOVAŤ S REALIZÁCIOU. RIEŠENIE ZARIADENIA JE ILUSTRÁČNÉ. V UVEDENÝCH PLOCHÁCH NIE SÚ ZAPOČÍTANÉ PLOCHY POD DELIACIMI PRIEČKAMI.